



Activitats d'estiu per a infants i joves



Qui som?

L'Avalot Teatre té entre els seus objectius potenciar les arts escèniques al seu entorn. Per catorzena vegada el projecte "Aquest estiu viu l'escena" es presenta a la nostra ciutat com una activitat d'estiu única.

Centre d'interès

El centre d'interès són les arts escèniques en les seves diferents vessants: teatre, circ, dansa, música, titelles, cinema i escenografia.

Totes les activitats s'organitzen i es desenvolupen a partir d'aquest centre d'interès.

Lloc de realització

L'espai a on es desenvoluparia l'activitat principal és La Central Escènica.

Dates i horaris

Del 29 de juny al 31 de juliol de 2026

L'horari de funcionament de l'activitat és de dilluns a divendres de 9:00 a 13:00

Hi haurà serveis complementaris d'acollida matinal de 8:00 a 9:00 i d'acollida de migdia de 13:00 a 14:00



Objectius generals

Educar en valors als infants i joves de la nostra ciutat mitjançant les arts escèniques. El desenvolupament de la creació artística transforma a les persones i el seu entorn més immediat, per tant, les diferents vessants de les arts escèniques i el treball educatiu que proposem, millora el desenvolupament de la interrelació personal, de la capacitat d'expressar la pròpia opinió i de la utilització del temps de lleure de manera creativa i no basada en el consum.

Realitzar un programa global, a on les diferents vessants de les arts escèniques es barregin i s'autoalimentin, generant nous reptes i noves propostes. Per a nosaltres és vital que totes les activitats es treballin d'una manera integral i que totes les realitzacions tinguin sentit, de cap a fi.

Dotar als participants de diverses eines corporals per a expressar-se i comunicar-se i alhora fomentar l'esforç i la responsabilitat en el procés personal.

Jugar, treballar i conviure en grup, respectant i potenciant les iniciatives de tots els participants. Que gaudeixin d'una dinàmica col·lectiva que afavoreixi la cohesió social.

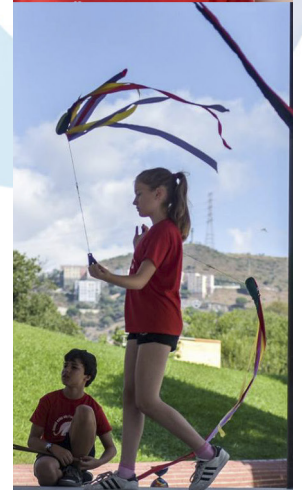
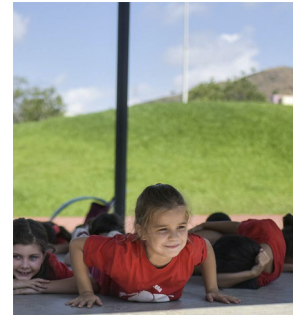
Realitzar un programa creatiu per a poder assolir els diferents valors socials i afavorir la formació dels infants i joves.

Afavorir la relació amb el món que ens envolta a partir del fet teatral. Mantenir per sobre de tot, una actitud flexible, respectuosa, lliure i participativa.

Proporcionar diverses tècniques de les arts escèniques per utilitzar-les d'una manera globalitzada. Treballar els diferents aspectes expressius i creatius sense aïllar-los.

Generar propostes per ajudar a desenvolupar la iniciativa personal. Fer entendre als nois i noies que el més important és el procés en sí i no el resultat. Fer-los responsables de les seves decisions és imprescindible per al desenvolupament de la seva maduresa. Donar l'oportunitat de poder -se equivocar. De poder reiniciar el joc sense por.

Afavorir l'ús d'un equipament públic especialitzat. Convertir als participants de l'activitat en usuaris d'un espai municipal dissenyat exclusivament per al desenvolupament de les arts escèniques.



Objectius específics

Buscar les primeres expressions d'escenificació mitjançant el cos.

Treballar a partir de la llum i l'ombra i també amb materials naturals.

Treballar l'equilibri, l'agilitat, la flexibilitat, la dissociació, el ritme i la comicitat.

Treballar l'expressió corporal

Treballar diferents tipus de coreografies: simètriques i asimètriques.

Apropament als balls tradicionals i/o d'arreu del món.

Preparació de números musicals de gran grup.

Treballar amb material reciclats per a construir alguns instruments i d'altres elements d'utilitatge.

Visualitzar el teatre com a expressió de sociabilitat.

Aprendre a transformar una vivència individual o grupal en un relat que interessi als altres.

Treballar la comunicació verbal, afegir les paraules a la mímica, i a l'inrevés.

Afegir elements còmics a relats costumistes.

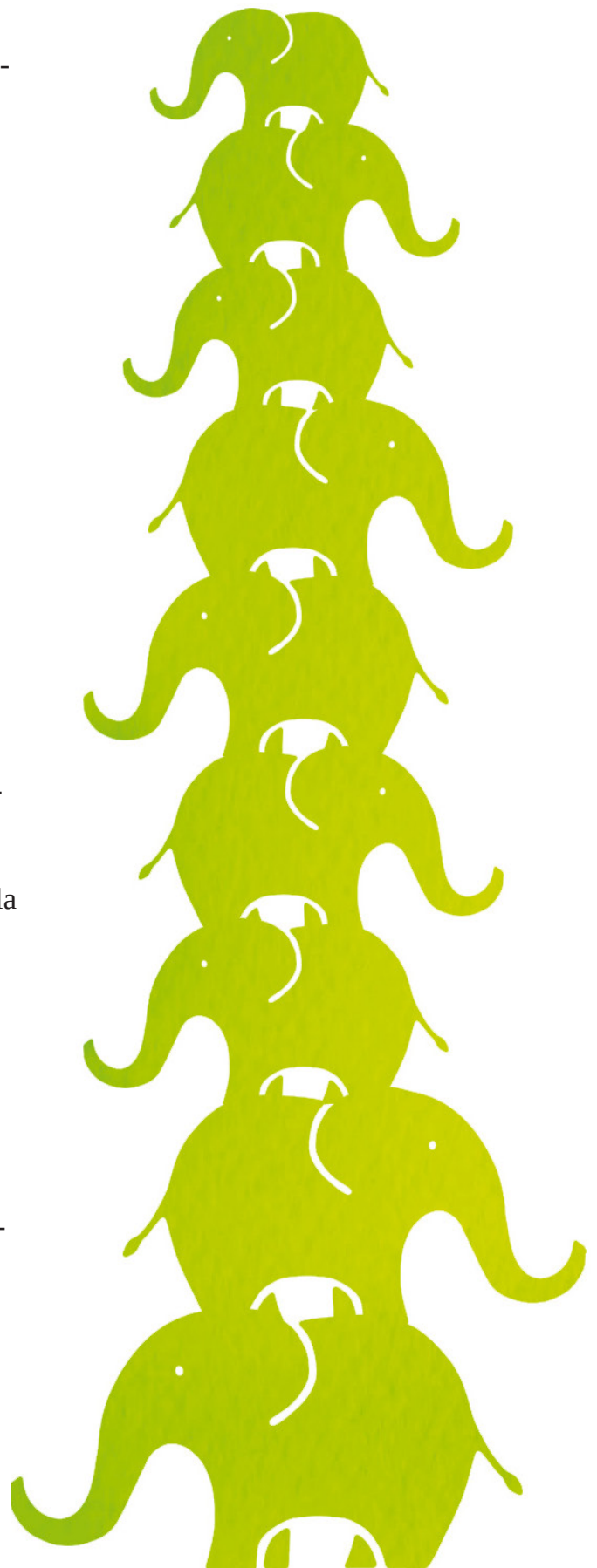
Relacionar el text, la música i el moviment.

Apuntar les dinàmiques bàsiques del teatre de carrer.

Treball de manipulació de petits i grans elements (tittelles, gegants i capgrossos)

Treball de màscara.

Treball de caracterització i maquillatge



Programa d'activitats

El programa està adaptat a cada edat. Això ens permet seguir el procés individual de cada participant i crear un clima de confiança molt favorable.

Les edats estan compreses entre els 3 (només els que tenen germans més grans) i els 16 anys. Els cursos que hi figuren corresponen al mateix que el nen o nena ha cursat fins el juny de 2026.

Treballem cada setmana a partir d'un centre d'interés que és una art escènica: titelles, dansa, música, teatre i circ. La base de la setmana és una art escènica en concret però totes les altres arts estan al servei de la que correspon a la setmana. Així doncs, totes les setmanes treballem totes les arts enfocades a una sola.

A més, totes les setmana afegim diverses tècniques o especialitats que ens ajudin a arrodonir la proposta setmanal com l'esgrima, el trapezi o la construcció d'elements.

Sortides: en la mida del possible i segons la setmana, farem una sortida en relació a la nostra activitat (funció o visita a alguna entitat de la nostra ciutat).

Educació Infantil

I4 i I5 (sense I3 excepte en el cas de germans o germanes que ja hi participen)

Teatre, dansa, circ, música, titelles, construcció d'elements escenogràfics i d'utilatge.

Cicle Inicial (1r i 2n)

Teatre, dansa, circ, música, titelles, construcció d'elements escenogràfics i d'utilatge, maquillatge.

Cicle Mitjà (3er i 4t)

Teatre, dansa, circ, música, titelles, construcció d'elements escenogràfics i d'utilatge, maquillatge, esgrima.

Cicle Superior (5è i 6è)

Teatre, dansa, circ, música, titelles, cinema, construcció d'elements escenogràfics i d'utilatge, esgrima.

Secundària (Des de 1r fins a 4t)

Teatre, dansa, circ, música, titelles, cinema, construcció d'elements escenogràfics i d'utilatge, esgrima.



Organigrama

Direcció i coordinació general: Berta Núñez

Diplomada en Educació Infantil. Directora titulada d'activitats de lleure infantil i juvenil. Quaranta anys treballant al món de l'espectacle com a actriu, constructora d'escenografies, vestuari i utilatge. Membre de la companyia L'Avalot a on actualment fa les tasques de productora executiva i cap d'administració. Membre de l'equip artístic del Passatge Insòlit. Ha estat membre de DOSC i coordinadora i professora del MIX teatral de L'Excèntrica. Directora, coordinadora general i professora d'*Aquest estiu viu l'escena* des del seu inici. Membre de l'Associació Les Colomes.

Coordinació teatre: Andreu Banús

Llicenciat en Interpretació. Vint-i-sis anys treballant al món de l'espectacle com a actor de teatre i de cinema. Fundador de la companyia El que ma queda de teatre. Membre de DOSC i de l'equip artístic del Passatge Insòlit. Coordinador de l'activitat de teatre al PEE de Santa Coloma de Gramenet i de la Mostra d'Ars escèniques de la ciutat. Professor de L'Excèntrica. Coordinador de teatre, tècnic i professor d'*Aquest estiu viu l'escena* des del seu inici. Co-director del teatre La Colmena.

Coordinació construcció: Dulce Núñez

Diplomada en Graduat Social. Directora titulada de lleure d'activitats infantils i juvenils. Trenta-tres anys vinculada al món de l'espectacle com a gestora de l'administració, ajudantia d'escenografia, vestuari i utilatge. Membre de L'Avalot a on actualment fa les tasques d'ajudant de producció i gestió d'administració. Col·laboradora de DOSC en diverses activitats i professora de L'Excèntrica. Professora de construcció d'*Aquest estiu viu l'escena* des del seu inici. Coordinadora d'activitats extraescolars. Membre de Les Colomes.



Coordinació imatge i suport tècnic: Jaume Baliarda

La seva trajectòria professional està vinculada des del començament a l'Avalot. També ha construït escenografies o elements escenogràfics per altres companyies i per projectes com el Circ d'Hivern o Cavalcades de Reis. Ha sigut membre de L'Avalot des dels seus inicis l'any 1985 i director artístic de tots els projectes de la companyia des de 1999. Responsable de la imatge del Passatge Insòlit i de Aquest estiu viu l'escena des del seus inicis.

Monitors i monitores de lleure: 75 % de titulats/ades

Altres entitats especialitzades (treball en xarxa)

Circ: Assessorament d'artistes formats a l'Escola Rogelio Rivel, entitat amb més de 20 anys de trajectòria dedicada a la formació del circ a Catalunya.

Esgrima: Assessorament i professores formades a l'Institut del Teatre de Barcelona en la modalitat d'Esgrima escènica.

Art visual i plàstica: Assessorament de l'Associació Les Colomes, dones colomenques que porten 14 anys apostant per una nova manera d'entendre i desenvolupar l'art plàstic en el lleure.

Tradicions populars de Santa Coloma de Gramenet: Colla de Gegants i Capgrossos. Colla Vella de Diables. Colla Jove de Dimonis. Castellars. Els Laietans. Retumbatú.

Monitores i directores de lleure en pràctiques: Fundació Pere Tarrés, Escola El Sol i Escola Joan Maragall.

Preu i condicions

De 9:00 a 13:00: 65 € / Setmana

Estada mínima una quinzena cada participant.

Servei d'acollida matinal i/o migdia.

Possibilitat de fraccionament del pagament sense incrementar el preu.

Descomptes per a germans, famílies nombroses i monoparentals.

Descomptes per a infants amb discapacitat a partir del 33%.

Places disponibles

80 participants per setmana.

Informació i inscripcions

L'Avalot. Berta Núñez.

Telf: 679.43.44.07 (Berta)

Inscripcions en línia: fins el 5 de juny a casal@lavalot.com

Inscripcions presencials: 3 de juny de 18h a 20h a La Central Escènica (Av. Pallaresa, 74)

Web: www.lavalot.com



Avaluacions i canals d'informació

Avaluació diària tant al començar el dia com al finalitzar-lo. Aquesta avaluació la realitza tot l'equip d'educació que hi participa: direcció, coordinació, professores i especialistes.

Avaluació setmanal: donat que hi haurà participants que potser no hi siguin totes les setmanes, i també comptant que a vegades les famílies amplien el termini d'estada dels seus infants, al final de cada setmana es valorarà la possibilitat de reconduir les activitats que es creguin necessàries en funció de la configuració dels grups.

Final de l'activitat: realització d'una memòria final del conjunt de tota l'activitat, incloent la valoració dels especialistes.

Complementarem l'avaluació final amb el recull de les respostes de les famílies a l'enquesta de valoració.

La comunicació amb les famílies està sempre molt oberta i es fa personalment, per telèfon, correus electrònic i circular en mà.

En la primera informació que fem arribar a les famílies ja incloem els calendaris d'informació, inscripció, terminis de pagament, aportació de la documentació i reunions prèvies a l'inici de l'activitat.

L'equip pedagògic comença a treballar al febrer, establint el calendari a partir d'aquest mes.

